



NETWORKS[®]
Talent Strategy & Business Performance



Resultados del Sondeo

Tendencias de Remuneración

Diciembre 2024

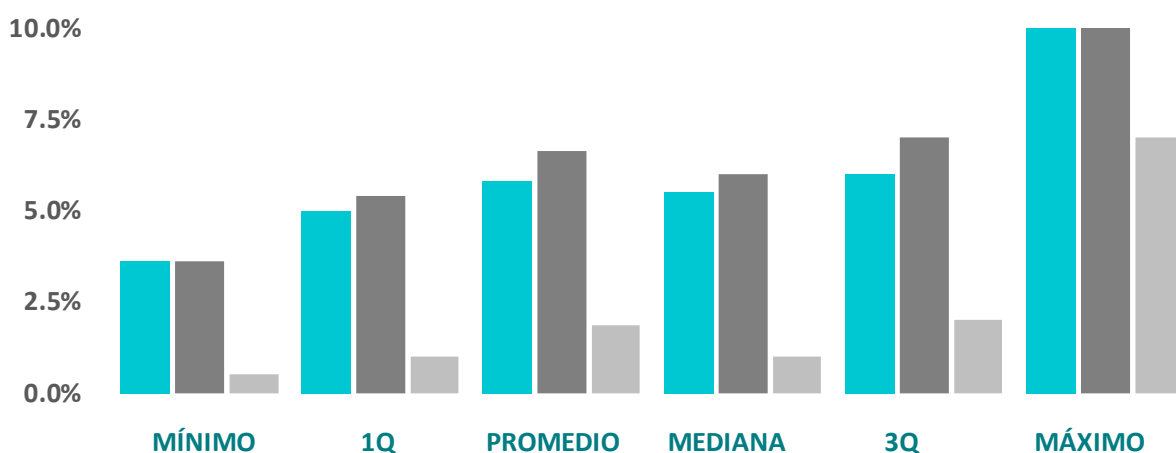
COMPENSACIÓN EJECUTIVA : TALENTO Y LIDERAZGO : REMUNERACIÓN Y DESEMPEÑO : ESTRATEGIA LABORAL

Incremento Salarial 2025

100% de las empresas de la muestra tienen planeado otorgar incremento salarial a sus empleados de confianza en 2025.

72% de la muestra cuenta con personal sindicalizado. Donde el 100% otorgará incremento salarial y el 49% considera un incremento en las prestaciones.

INCREMENTO SALARIAL 2025



	MÍNIMO	1Q	PROMEDIO	MEDIANA	3Q	MÁXIMO
Confianza	3.6%	5.0%	5.8%	5.5%	6.0%	12.0%
Sindicalizado (Sueldo)	3.6%	5.4%	6.6%	6.0%	7.0%	15.0%
Sindicalizado (Prestaciones)	0.5%	1.0%	1.9%	1.0%	2.0%	7.0%

El promedio de incremento salarial al personal de confianza presupuestado para 2025 es de

5.8%

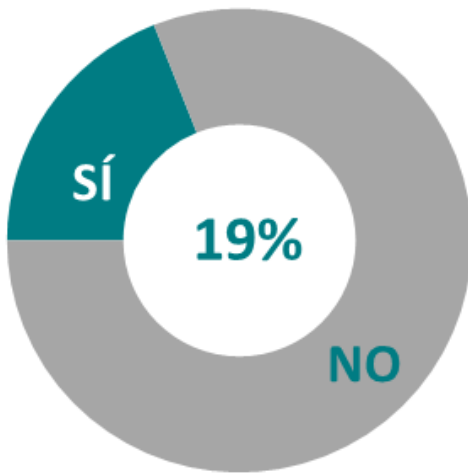
El promedio de incremento salarial al personal sindicalizado presupuestado para el 2025 es de:

6.6% + 1.9% prestaciones

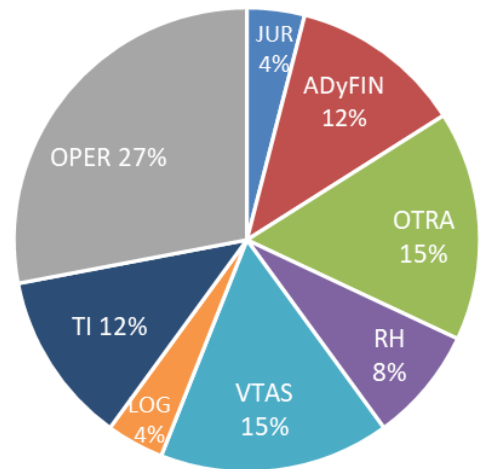
Incremento Salarial 2025

Estrategias de Segmentación y Blindaje: Incremento por áreas

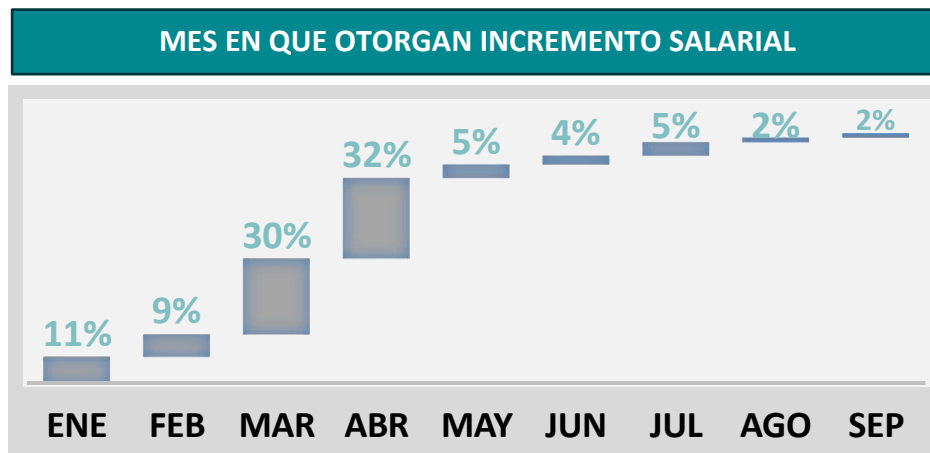
19% de las empresas tienen planeado otorgar un incremento superior al promedio en algunas áreas



Áreas en las que se considera otorgar un incremento diferenciado



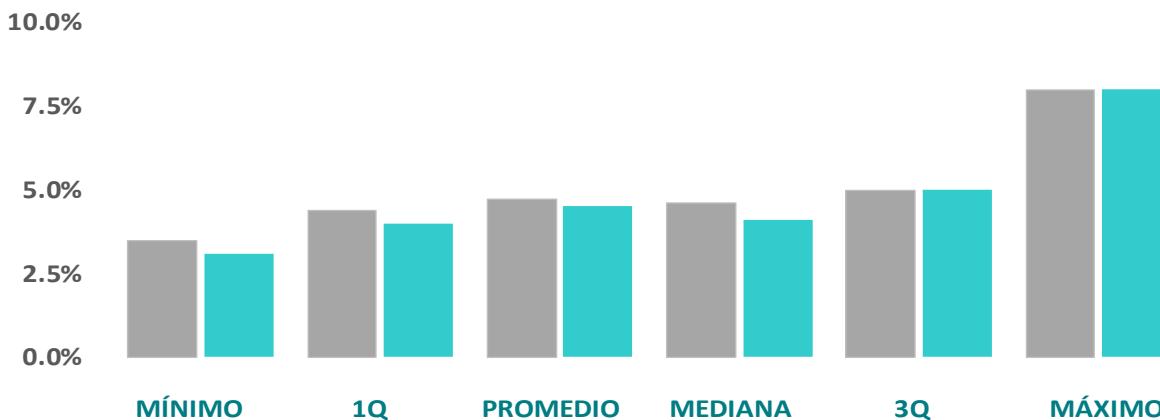
El promedio estimado del incremento salarial para estas áreas es de **9.8%**. Otras áreas dónde se aplicará el incremento diferenciado es en Servicios o para aquellos que exceden expectativas



El 82% de la muestra aplican el incremento salarial durante el primer cuatrimestre

Inflación Estimada 2024 y 2025

INFLACIÓN ESTIMADA



	MÍNIMO	1Q	PROMEDIO	MEDIANA	3Q	MÁXIMO
2024	3.5%	4.4%	4.7%	4.6%	5.0%	8.0%
2025	3.1%	4.0%	4.5%	4.1%	5.0%	8.0%

Conclusiones

De acuerdo con nuestro sondeo anterior el incremento salarial del 2024 fue de **5.5%**. El presente sondeo plantea un incremento programado para el 2025 del **5.8%** en promedio, lo cual refleja la incertidumbre que está generado el entorno político y económico del país.

En el caso del personal operativo se estima un incremento del 6.6% directo al salario y un 1.9% en prestaciones. Esto asume el efecto del incremento mandatorio del salario mínimo.

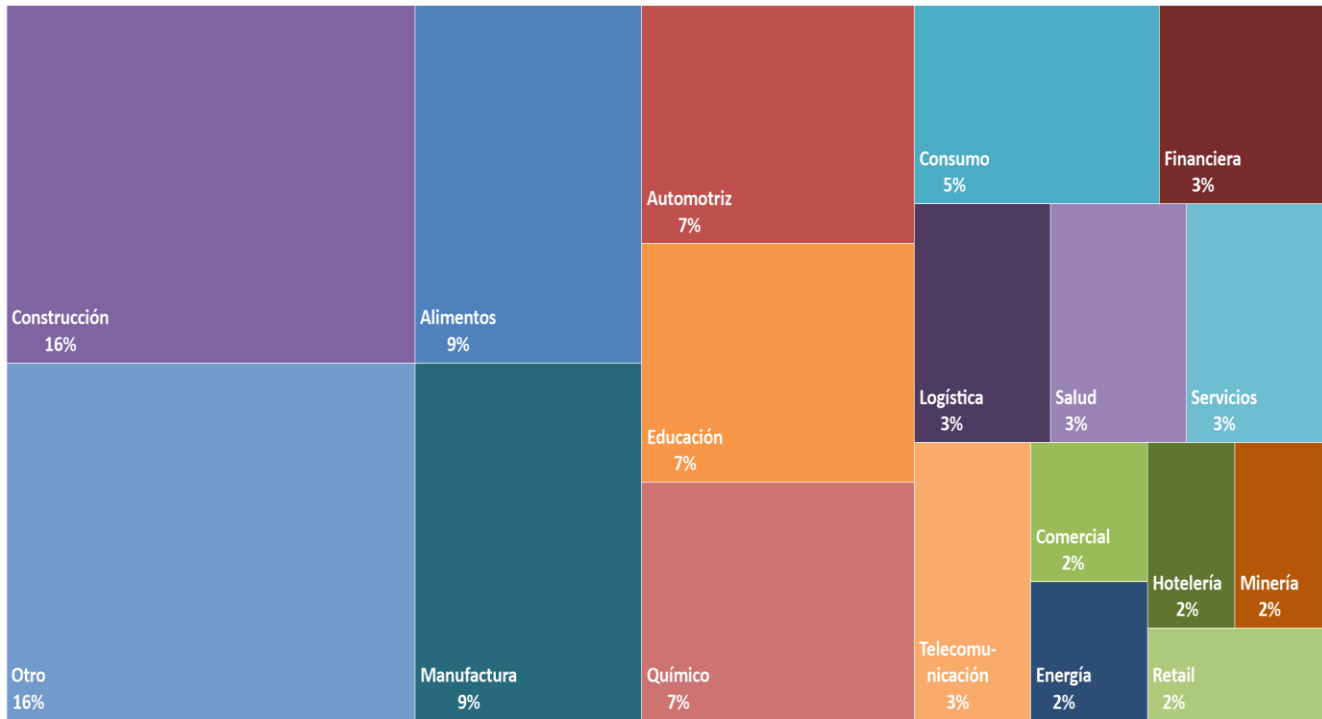
Por su parte la inflación estimada para cerrar el 2024 es de **4.7%** y para el I 2025 es de **4.5%**.

Las cifras del presente sondeo son concluyentes y consideran que la mayor parte de las empresas que participaron en el mismo ya tienen definido el presupuesto para el 2025. El sondeo contó con la participación de 58 organizaciones y se llevó a cabo durante el mes de noviembre del 2024.

Nota: El propósito de este documento es brindar información general y no tiene la intención de ser parte de una asesoría integral profesional. La información aquí contenida está basada en una encuesta desarrollada con diversas organizaciones y representa la opinión general de mercado. Se prohíbe la reproducción total o parcial del presente documento.



Industrias





ACERCA DE K NETWORKS

K Networks es una firma boutique de consultoría especializada en Recursos Humanos con un enfoque de servicio personalizado, objetivo e imparcial.

Nuestras principales áreas de servicio y especialidad son:

1 – COMPENSACIÓN EJECUTIVA

Remuneración e Incentivos Altos Ejecutivos
Remuneración a Consejeros

2 – TALENTO Y LIDERAZGO

Estrategias de Talento
Planes de Sucesión
Desarrollo de Altos Ejecutivos

3 – REMUNERACIÓN Y DESEMPEÑO

Estrategias de Remuneración Integral
Diseño de Incentivos de Venta
Encuestas de Compensación y Beneficios
Optimización – ROI
Movilidad Internacional

4 – EFICIENCIA LABORAL

Diagnóstico de Compromiso Laboral / NOM035
Estrategia Laboral
Capacidades y Diseño Organizacional

Nuestro propósito es mejorar el desempeño del negocio de nuestros clientes a través de su talento, construyendo capacidades por medio de nuestros servicios profesionales de consultoría especializada en Capital Humano y Riesgos.

Nuestro equipo de trabajo está integrado por consultores con amplia experiencia probada en los temas de su especialidad y nuestra asesoría está fundamentada en una visión de imparcialidad y profesionalismo.

Contamos con una extensa base de información y de capital intelectual que soporta nuestro trabajo, buscando siempre el bienestar y la mejora del desempeño de nuestros clientes.



CONTACTO

research@knetworks.mx
www.knetworks.mx