



NETWORKS[®]
Talent Strategy & Business Performance



Resultados del Sondeo Tendencias de Remuneración

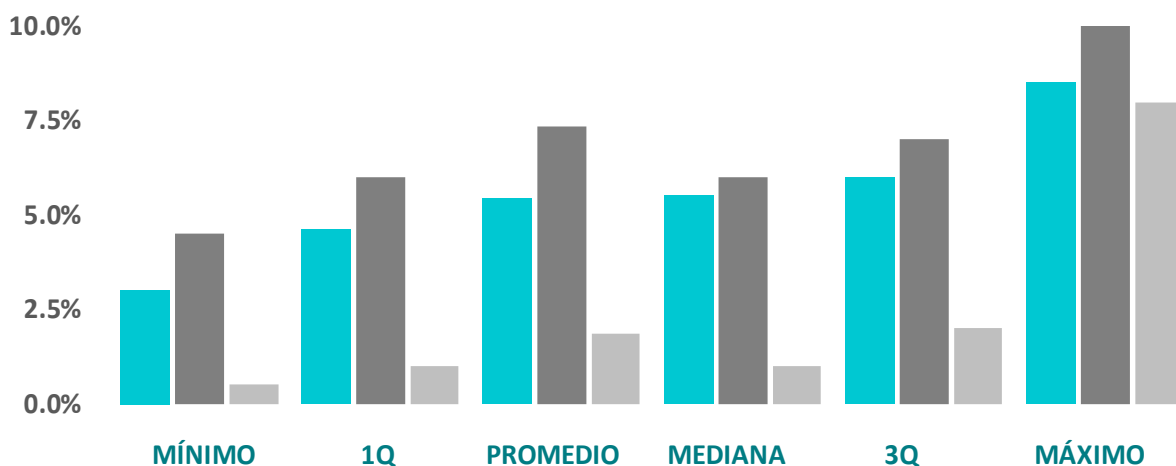
Agosto 2024

Incremento Salarial 2024

100% de las empresas de la muestra otorgaron incremento salarial a sus empleados de confianza en 2024.

89% de la muestra cuenta con personal sindicalizado. Donde el 100% otorgó incremento salarial y el 59% incrementó también las prestaciones.

INCREMENTO SALARIAL 2024



	MÍNIMO	1Q	PROMEDIO	MEDIANA	3Q	MÁXIMO
Confianza	3.0%	4.6%	5.5%	5.5%	6.0%	8.5%
Sindicalizado (Sueldo)	4.5%	6.0%	7.4%	6.0%	7.0%	20.0%
Sindicalizado (Prestaciones)	0.5%	1.0%	1.9%	1.0%	2.0%	8.0%

El promedio de incremento salarial al personal de confianza en el 2024 fue de

5.5%

El promedio de incremento salarial al personal sindicalizado en el 2024 fue de:

7.4%

Entre las empresas que incrementaron las prestaciones el promedio fue de:

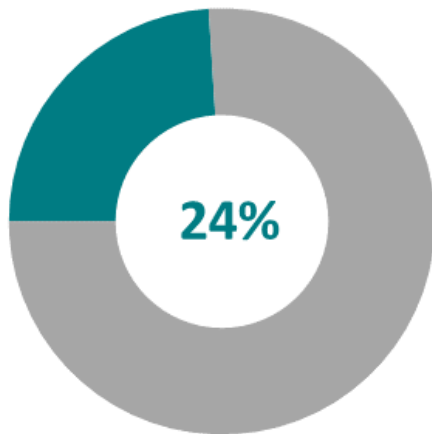
1.9%



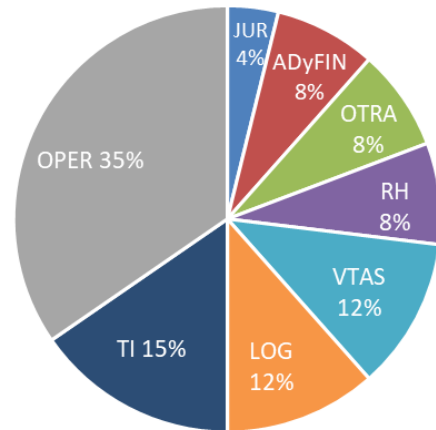
Incremento Salarial 2024

Estrategias de Segmentación y Blindaje: Incremento por áreas

24% de las empresas otorgarán un incremento diferenciado en algunas áreas

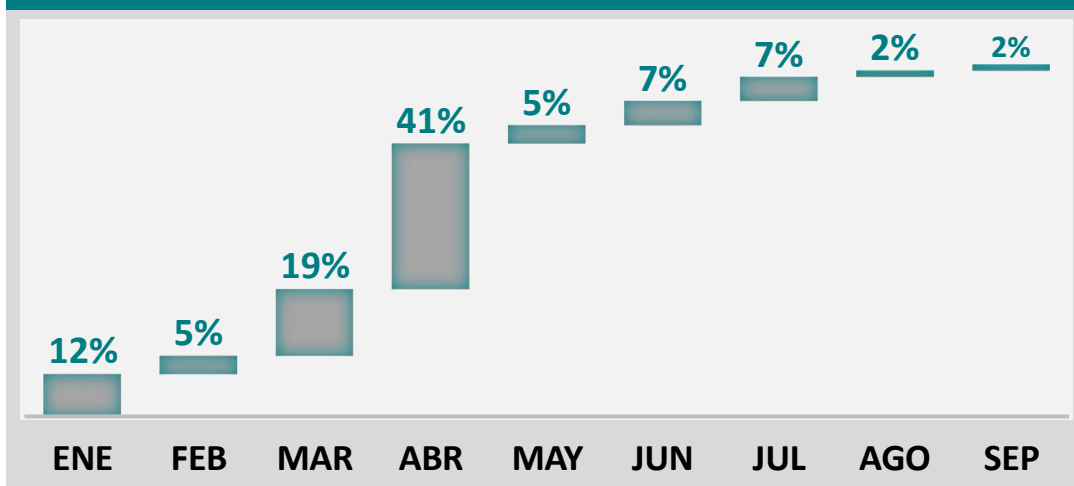


Áreas en las que se otorgó incremento diferenciado



El promedio estimado del incremento salarial para estas áreas es de **9.8%**

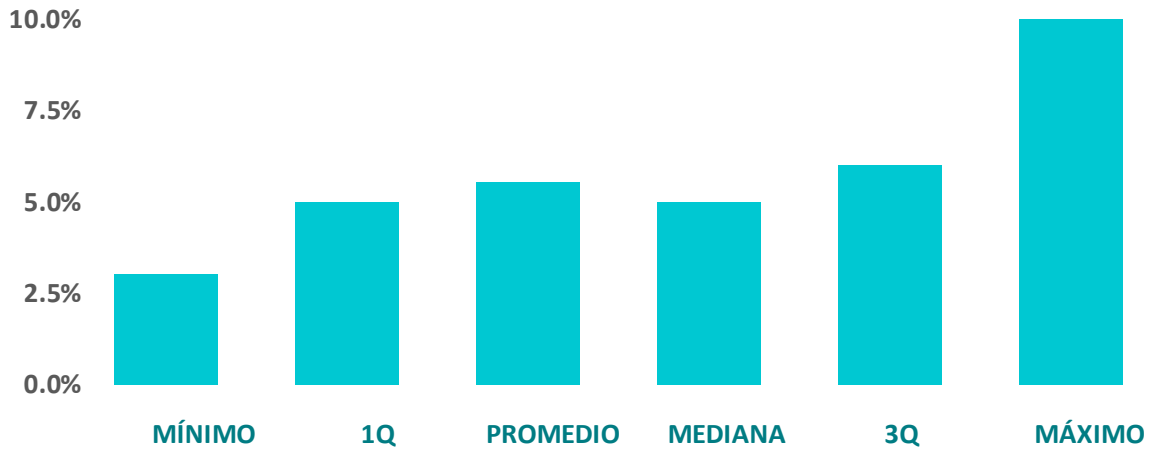
MES EN EL QUE SE OTORGA EL INCREMENTO SALARIAL



El 77% de la muestra aplican el incremento salarial durante el primer cuatrimestre

Incremento Salarial 2025

INCREMENTO SALARIAL ESTIMADO PARA 2025



Confianza

3.0%

5.0%

5.5%

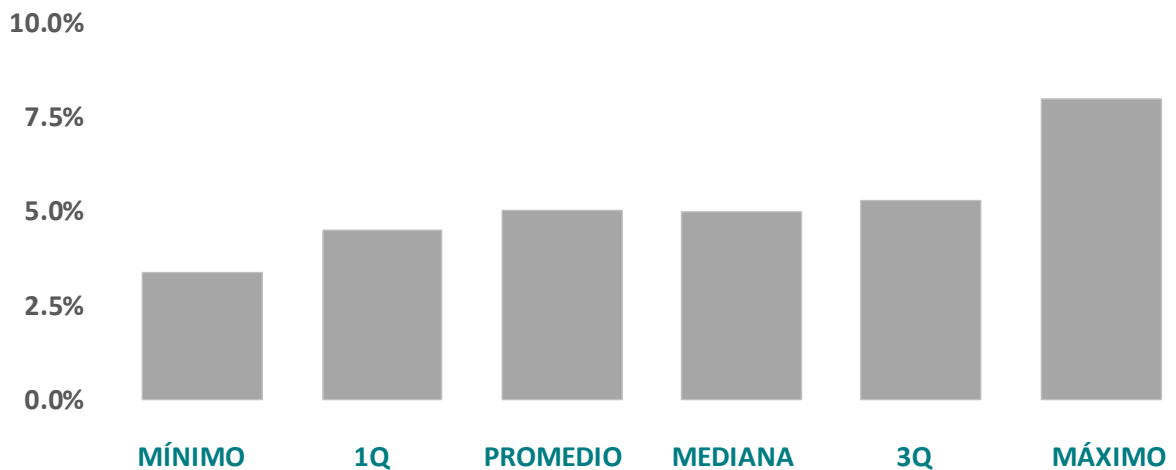
5.0%

6.0%

15.0%

Inflación Estimada 2024

INFLACIÓN ESTIMADA 2024



Inflación Anual

3.4%

4.5%

5.0%

5.0%

5.3%

8.0%



Conclusiones

El incremento salarial del 2024 **5.5%** fue inferior al del 2023 (**7.3%**), lo cual refleja la desaceleración que venía presentándose con la inflación salarial.

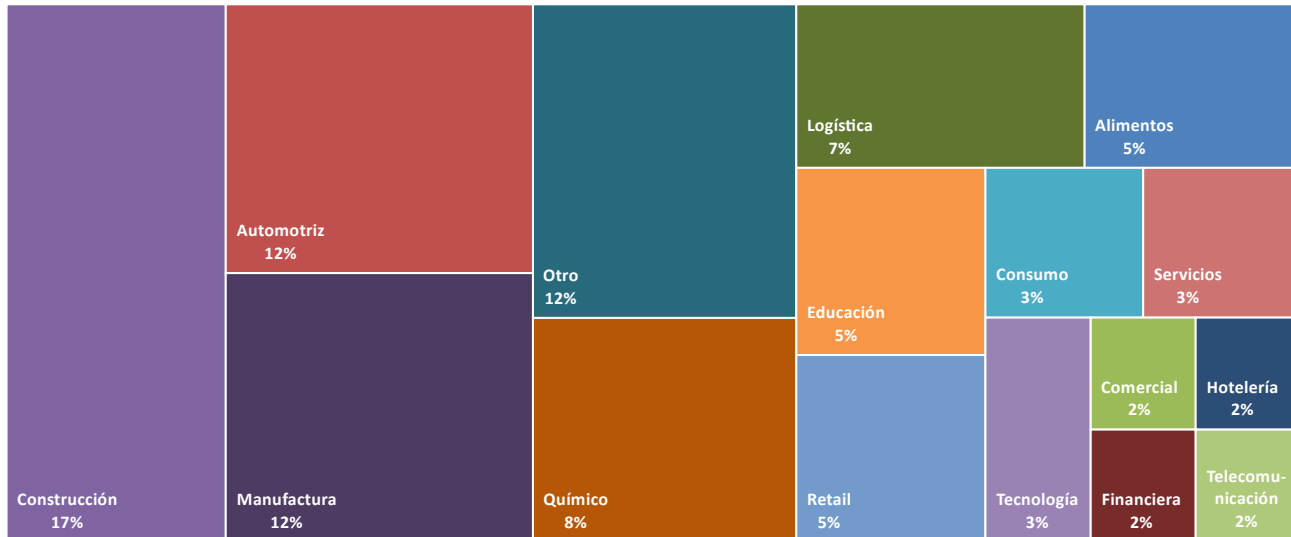
Por su parte, el incremento salarial estimado para el 2025 se mantiene en el **5.5%** en promedio, mientras que la inflación estimada para el 2025 por parte de las empresas es del **5.0%**.

Estas cifras seguramente irán ajustándose conforme se acerque el fin de año y las empresas vayan calibrando sus ejercicios presupuestales. Sin embargo, la tendencia se mantiene estable respecto al año anterior a pesar de la incertidumbre económica a nivel mundial y la presión que pueda tener el tipo de cambio conforme se acerque el cambio de mando presidencial en México y las elecciones de los Estados Unidos.

Por otra parte, quedan algunos pendientes respecto a los cambios potenciales en material de la legislación laboral que puedan impactar los costos de personal hacia adelante y, por ende, el presupuesto salarial para el 2025 se mantendrá en los niveles del 5.5% esperando conocer las medidas o las nuevas reformas y su impacto en cuanto al costo laboral.

Industrias

El sondeo contó con la participación de 59 organizaciones.



Nota: El propósito de este documento es brindar información general y no tiene la intención de ser parte de una asesoría integral profesional. La información aquí contenida está basada en una encuesta desarrollada con diversas organizaciones y representa la opinión general de mercado. Se prohíbe la reproducción total o parcial del presente documento.



ACERCA DE K NETWORKS

K Networks es una firma boutique de consultoría especializada en Recursos Humanos con un enfoque de servicio personalizado, objetivo e imparcial.

Nuestras principales áreas de servicio y especialidad son:

1 – COMPENSACIÓN EJECUTIVA

Remuneración e Incentivos Altos Ejecutivos
Remuneración a Consejeros

2 – TALENTO Y LIDERAZGO

Estrategias de Talento
Planes de Sucesión
Desarrollo de Altos Ejecutivos

3 – REMUNERACIÓN Y DESEMPEÑO

Estrategias de Remuneración Integral
Diseño de Incentivos de Venta
Encuestas de Compensación y Beneficios
Optimización – ROI
Movilidad Internacional

4 – EFICIENCIA LABORAL

Diagnóstico de Compromiso Laboral / NOM035
Estrategia Laboral
Capacidades y Diseño Organizacional

Nuestro propósito es mejorar el desempeño del negocio de nuestros clientes a través de su talento, construyendo capacidades por medio de nuestros servicios profesionales de consultoría especializada en Capital Humano y Riesgos.

Nuestro equipo de trabajo está integrado por consultores con amplia experiencia probada en los temas de su especialidad y nuestra asesoría está fundamentada en una visión de imparcialidad y profesionalismo.

Contamos con una extensa base de información y de capital intelectual que soporta nuestro trabajo, buscando siempre el bienestar y la mejora del desempeño de nuestros clientes.



CONTACTO

research@knetworks.mx
www.knetworks.mx